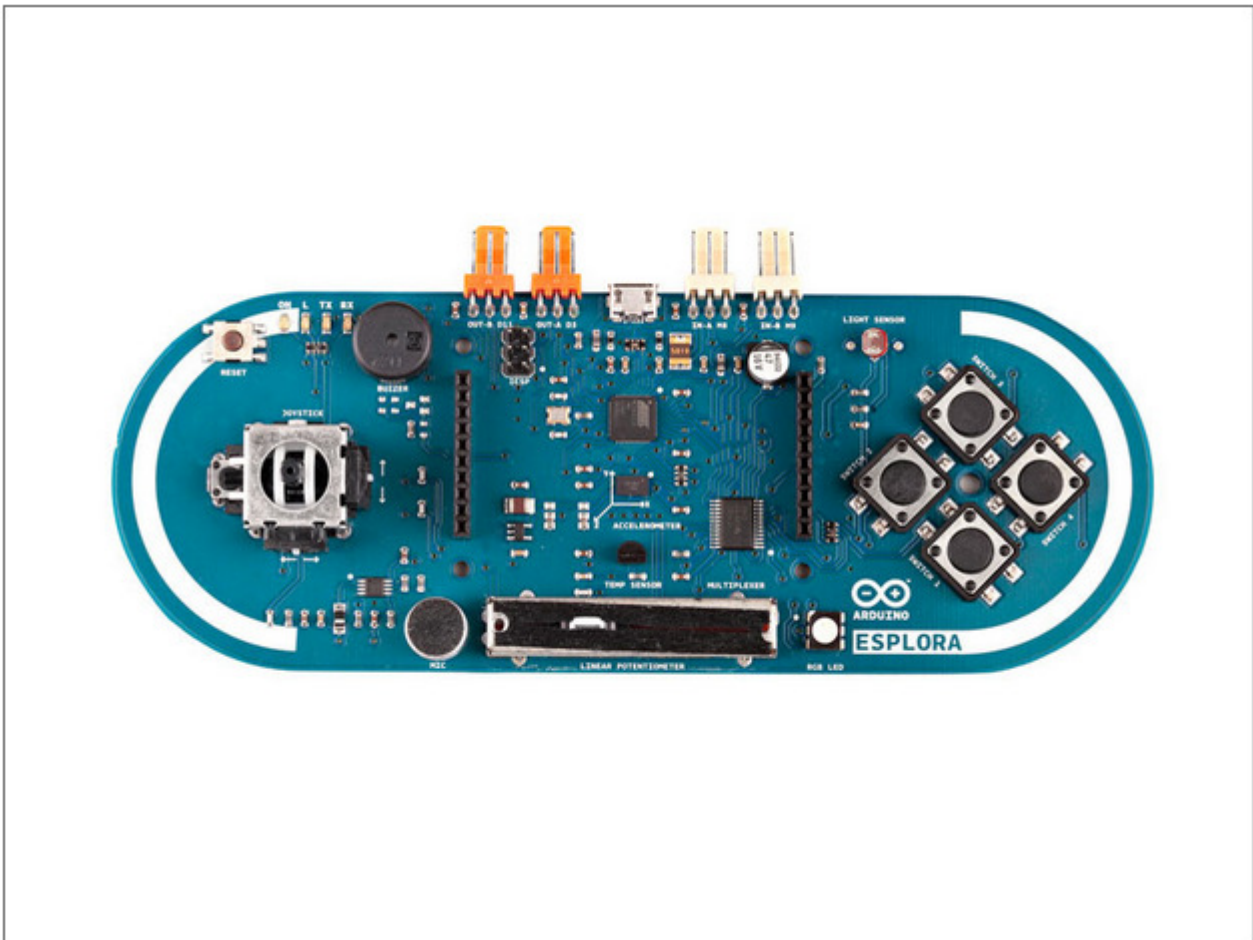


Arduino Esplora

Model: A000095



Arduino Esplora è una scheda elettronica derivata dalla Arduino Leonardo. L'Esplora si differenzia da tutte le precedenti schede Arduino in quanto fornisce un numero di sensori a bordo per l'interazione e pronta per l'uso. E' progettata per le persone che vogliono usare Arduino senza dover conoscere l'elettronica. L'Esplora ha dei led ed uno speaker, alcuni sensori di ingresso, tra cui un joystick, un cursore, un sensore di temperatura, un accelerometro, un microfono ed un sensore di luce. Si può espandere per mezzo di due connettori di ingresso e di uscita TinkerKit ed una presa per un display LCD TFT a colori. Come la Leonardo, l'Esplora utilizza un microcontrollore AVR ATmega32U4 a 16MHz e di una connessione micro USB in grado di agire come un dispositivo client, come un mouse o una tastiera. Nell'angolo in alto a sinistra della scheda c'è un pulsante di reset che è possibile utilizzare per un restart.

Ci sono 4 led di stato:

ON [verde]: indica se la scheda sta ricevendo alimentazione

L [giallo]: collegato direttamente al microcontrollore, accessibile attraverso il pin 13

RX e TX [giallo]: indicano la presenza di dati di I/O durante la comunicazione USB

La scheda contiene tutto il necessario per poter iniziare, basta semplicemente collegarla ad un computer tramite USB.



AAC Srl

v. Circonvallazione 23/30

10019 Strambino (TO) - Italia

Tel: 0125-637093 - Fax: 0125-637389 - www.aacsrl.com

aac@netsurf.it